

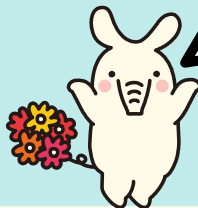
JA木野

マイカーローン

実施期間 令和5年10月2日（月）～令和6年3月29日（金）

安心の固定金利！
限定キャンペーン中！！

JAとの取引が初めての方も
お気軽にご相談ください



5年以内 固定金利 保証料込み

年2.35%

1.95%
年

5年超～10年以内 固定金利 保証料込み

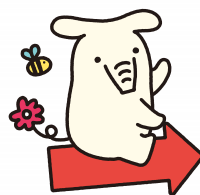
年2.65%

2.25%
年

～優遇金利適用条件～

- ・ JA木野住宅ローンをご利用のお客様
- ・ 給与振込指定を頂いたお客様
- ・ Web申込みを頂いたお客様

上記の内1つに当てはまるお客様に限り



-0.4%

～商品概要～

■お借入可能金額

10万円以上1000万円以内

■お借入可能期間

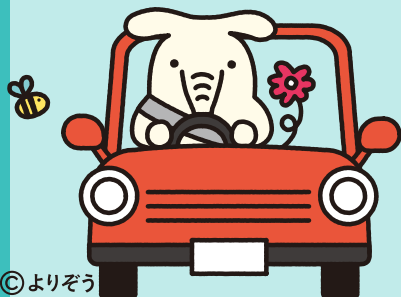
6ヶ月以上10年以内

■お借入可能ご年齢

18歳以上最終返済時80歳
未満

■お使いみち

- ・ 新車、中古車ご購入
- ・ 車検、点検、修理費用
- ・ 運転免許の取得
- ・ カーポート設置費用
- ・ 他社からの借換資金
- ・ 除雪機のご購入
(300万円以内)



©よりぞう

〒080-0301 河東郡音更町木野大通西7-1（ハピオ内）

TEL:0155-31-2143

営業時間：9：00～17：00

定休日：土曜・日曜・祝日

JA木野LINEはじめました。 @668rkbqq



お得なキャンペーン情報を
LINEでお届けします！

うれしい情報をLINEでお届け！



JA木野
木野農業協同組合